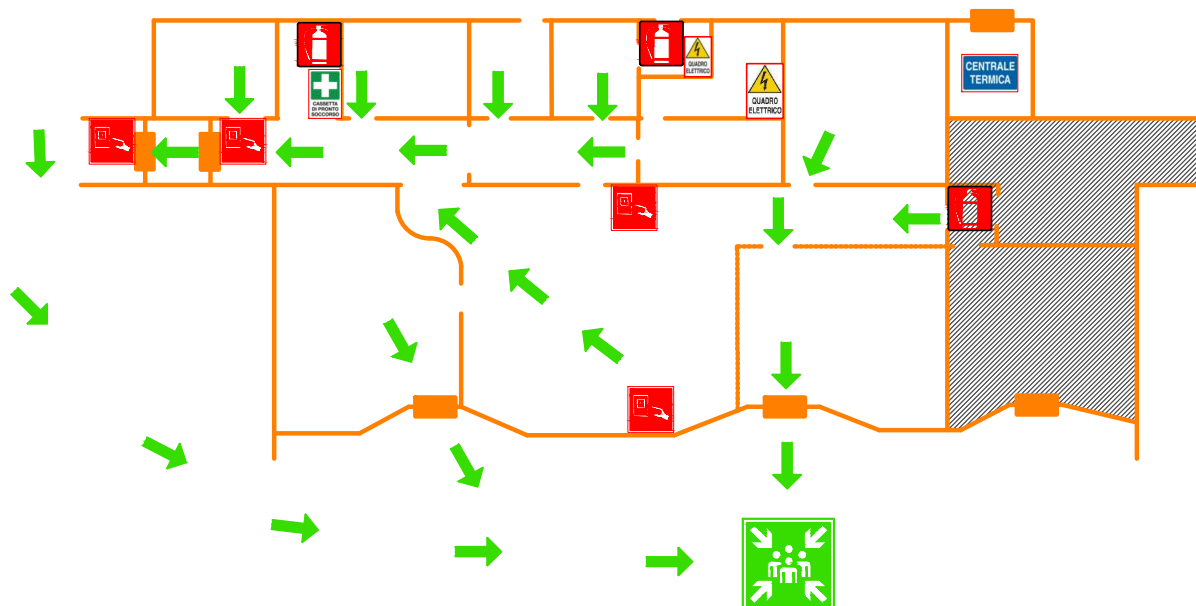


NUMERI TELEFONICI DI EMERGENZA

112 CARABINIERI
113 POLIZIA
115 VIGILI DEL FUOCO
118 EMERGENZA SANITARIA

ISTITUTO COMPRESIVO NAVELLI - SCUOLA INFANZIA - POGGIO PICENZE (AQ)

Piano di emergenza ed evacuazione



LEGENDA

| | |
|--|-----------------------------|
| | idrante UNI 45 |
| | Cassetta di Pronto Soccorso |
| | Quadro elettrico generale |
| | Estintore |
| | Pulsante allarme incendio |
| | Percorso di evacuazione |
| | VOI SIETE QUI |

NORME DI COMPORTAMENTO IN CASO DI EVACUAZIONE

EVACUARE I LOCALI IN MODO ORDINATO SEGUENDO LA SEGNALETICA E LE INDICAZIONI:

- NON CORRERE
- NON USARE L' ASCENSORE
- NON PORTARSI A SEGUITO OGGETTI INGOMBRANTI E/O PERICOLOSI
- IN PRESENZA DI FUMO O FIAMME COPRIRSI LA BOCCA ED IL NASO CON FAZZOLETTI O PANNI UMIDI
- RESPIRARE CON IL VISO RIVOLTO VERSO IL SUOLO
- FERMARSI A RIPRENDERE FIATO IN CASO DI AFFATICAMENTO
- IN PRESENZA DI CALORE PROTEGGERSI LA TESTA CON INDUMENTI DI LANA O COTONE POSSIBILMENTE BAGNATI, EVITARE I TESSUTI SINTETICI
- GIUNTI ALL' ESTERNO RAGGIUNGERE IL LUOGO SICURO (PUNTO DI RACCOLTA)
- NON OSTUIRE GLI ACCESSI ALL' EDIFICIO SOSTANDO NELLE IMMEDIATE VICINANZE DELLE PORTE
- NON TORNARE INDIETRO PER NESSUN MOTIVO