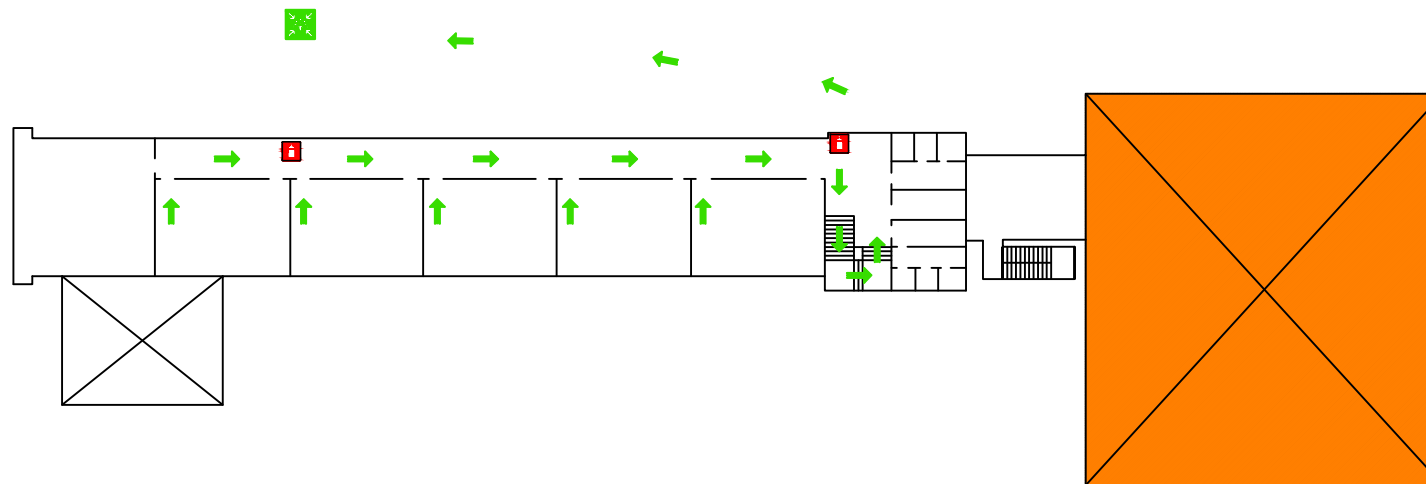


NUMERI TELEFONICI DI EMERGENZA






112 CARABINIERI  
113 POLIZIA  
115 VIGILI DEL FUOCO  
118 EMERGENZA SANITARIA

ISTITUTO COMPRENSIVO NAVELLI - SCUOLA INFANZIA - PRIMARIA - SEC. DI I° GRADO - CAPESTRANO (AQ)

Piano di emergenza ed evacuazione – Piano Primo



LEGENDA

-  idrante UNI 45
-  Luce di emergenza
-  Quadro elettrico generale
-  Estintore
-  Pulsante allarme incendio
-  Percorso di evacuazione
-  VOI SIETE QUI

NORME DI COMPORTAMENTO IN CASO DI EVACUAZIONE

EVACUARE I LOCALI IN MODO ORDINATO SEGUENDO LA SEGNALETICA E LE INDICAZIONI:

- NON CORRERE
- NON USARE L' ASCENSORE
- NON PORTARSI A SEGUITO OGGETTI INGOMBRANTI E/O PERICOLOSI
- IN PRESENZA DI FUMO O FIAMME COPRIRSI LA BOCCA ED IL NASO CON FAZZOLETTI O PANNI UMIDI
- RESPIRARE CON IL VISO RIVOLTO VERSO IL SUOLO
- FERMARSI A RIPRENDERE FIATO IN CASO DI AFFATICAMENTO
- IN PRESENZA DI CALORE PROTEGGERSI LA TESTA CON INDUMENTI DI LANA O COTONE POSSIBILMENTE BAGNATI, EVITARE I TESSUTI SINTETICI
- GIUNTI ALL' ESTERNO RAGGIUNGERE IL LUOGO SICURO (PUNTO DI RACCOLTA)
- NON OSTRUIRE GLI ACCESSI ALL' EDIFICIO SOSTANDO NELLE IMMEDIATE VICINANZE DELLE PORTE
- NON TORNARE INDIETRO PER NESSUN MOTIVO