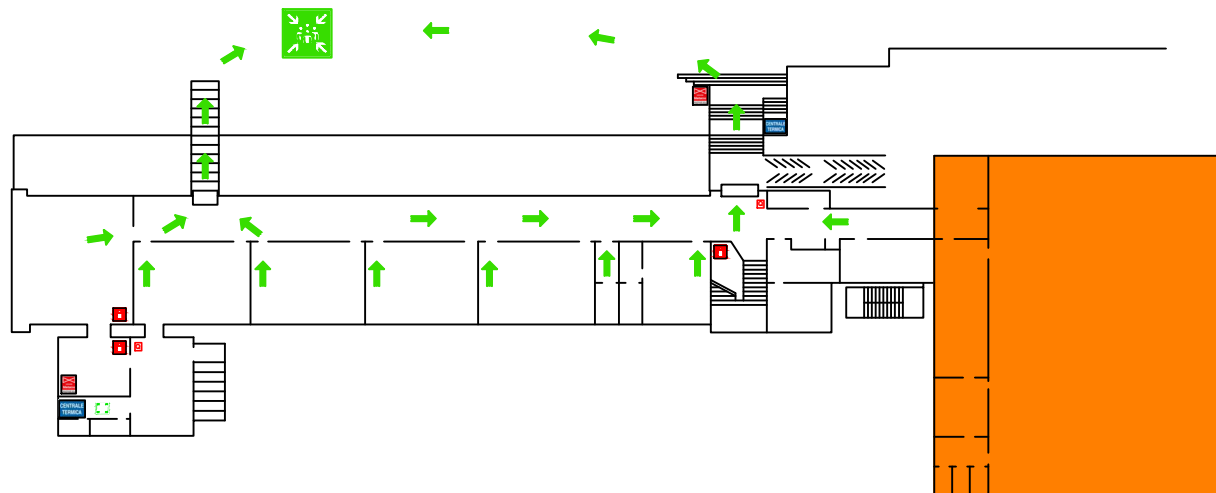


NUMERI TELEFONICI DI EMERGENZA








112 CARABINIERI
113 POLIZIA
115 VIGILI DEL FUOCO
118 EMERGENZA SANITARIA

ISTITUTO COMPRENSIVO NAVELLI - SCUOLA INFANZIA - PRIMARIA - SEC. DI I° GRADO CAPESTRANO (AQ)

Piano di emergenza ed evacuazione – Piano Terra



LEGENDA

-  Cassetta primo soccorso
-  Valvola di intercettazione GAS
-  Quadro elettrico generale
-  Estintore
-  Pulsante allarme incendio
-  Percorso di evacuazione
-  VOI SIETE QUI

NORME DI COMPORTAMENTO IN CASO DI EVACUAZIONE

- EVACUARE I LOCALI IN MODO ORDINATO SEGUENDO LA SEGNALETICA E LE INDICAZIONI:
- NON CORRERE
 - NON USARE L' ASCENSORE
 - NON PORTARSI A SEGUITO OGGETTI INGOMBRANTI E/O PERICOLOSI
 - IN PRESENZA DI FUMO O FIAMME COPRIRSI LA BOCCA ED IL NASO CON FAZZOLETTI O PANNI UMIDI
 - RESPIRARE CON IL VISO RIVOLTO VERSO IL SUOLO
 - FERMARSI A RIPRENDERE FIATO IN CASO DI AFFATICAMENTO
 - IN PRESENZA DI CALORE PROTEGGERSI LA TESTA CON INDUMENTI DI LANA O COTONE POSSIBILMENTE BAGNATI, EVITARE I TESSUTI SINTETICI
 - GIUNTI ALL' ESTERNO RAGGIUNGERE IL LUOGO SICURO (PUNTO DI RACCOLTA)
 - NON OSTRUIRE GLI ACCESSI ALL' EDIFICIO SOSTANDO NELLE IMMEDIATE VICINANZE DELLE PORTE
 - NON TORNARE INDIETRO PER NESSUN MOTIVO