

NORME DI COMPORTAMENTO IN CASO DI EVACUAZIONE

EVACUARE I LOCALI IN MODO ORDINATO SEGUENDO LA SEGNALETICA E LE INDICAZIONI:

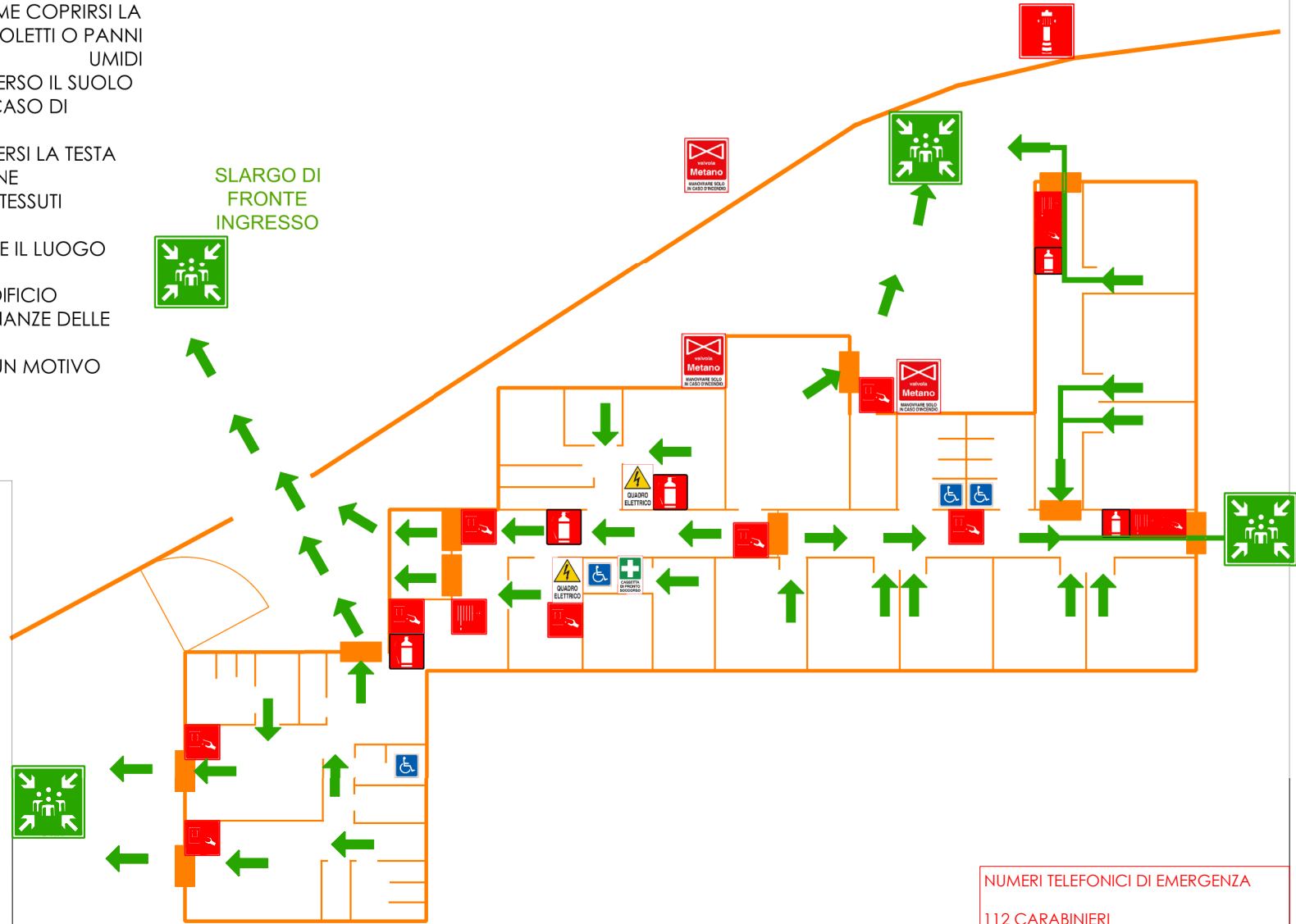
- NON CORRERE
- NON USARE L' ASCENSORE
- NON PORTARSI A SEGUITO OGGETTI INGOMBRANTI E/O PERICOLOSI
 - IN PRESENZA DI FUMO O FIAMME COPRIRSI LA BOCCA ED IL NASO CON FAZZOLETTI O PANNI UMIDI
- RESPIRARE CON IL VISO RIVOLTO VERSO IL SUOLO
- FERMARSI A RIPRENDERE FIATO IN CASO DI AFFATICAMENTO
- IN PRESENZA DI CALORE PROTEGGERSI LA TESTA CON INDUMENTI DI LANA O COTONE POSSIBILMENTE BAGNATI, EVITARE I TESSUTI SINTETICI
- GIUNTI ALL' ESTERNO RAGGIUNGERE IL LUOGO SICURO (PUNTO DI RACCOLTA)
- NON OSTRUIRE GLI ACCESSI ALL' EDIFICIO SOSTANDO NELLE IMMEDIATE VICINANZE DELLE PORTE
- NON TORNARE INDIETRO PER NESSUN MOTIVO

Piano di emergenza ed evacuazione

SLARGO DI FRONTE INGRESSO

LEGENDA

	Attacco Autopompa VVF
	Valvola Intercettazione GAS
	idrante UNI 45
	Cassetta Pronto Soccorso
	Quadro elettrico generale
	Estintore
	Pulsante allarme incendio
	Percorso di evacuazione
	VOI SIETE QUI



NUMERI TELEFONICI DI EMERGENZA
 112 CARABINIERI
 113 POLIZIA
 115 VIGILI DEL FUOCO
 118 EMERGENZA SANITARIA